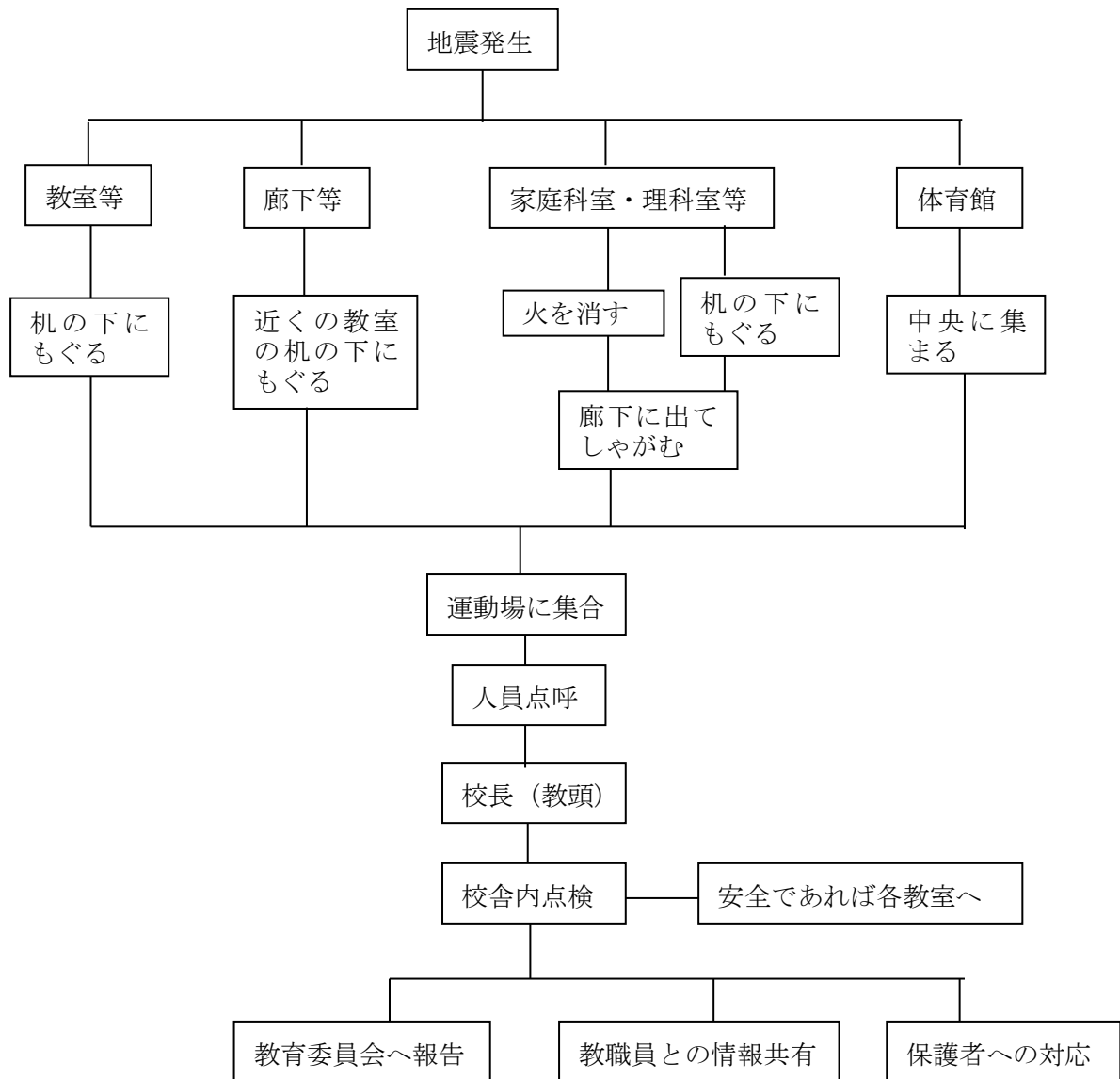


4 地震発生時の対応マニュアル



- 1 火を使っているところは、まず火を消す。
- 2 本箱, 食器棚等 倒れかかるおそれのある物がないところへ避難する。
- 3 地震が落ち着いたら, 担任が安全確認をしながら誘導して, 運動場砂場前に避難する。
- 4 避難後, 人数確認をしたら校長に報告する。その後, 校舎内を点検し, 安全であれば教室に誘導する。危険箇所や破損箇所については教頭に連絡する。
- 5 教育委員会へ報告し, 保護者への連絡・対応を行なう。