

海田小学校区 土砂災害 浸水害 ハザードマップ

令和2年3月

S=1:3,000

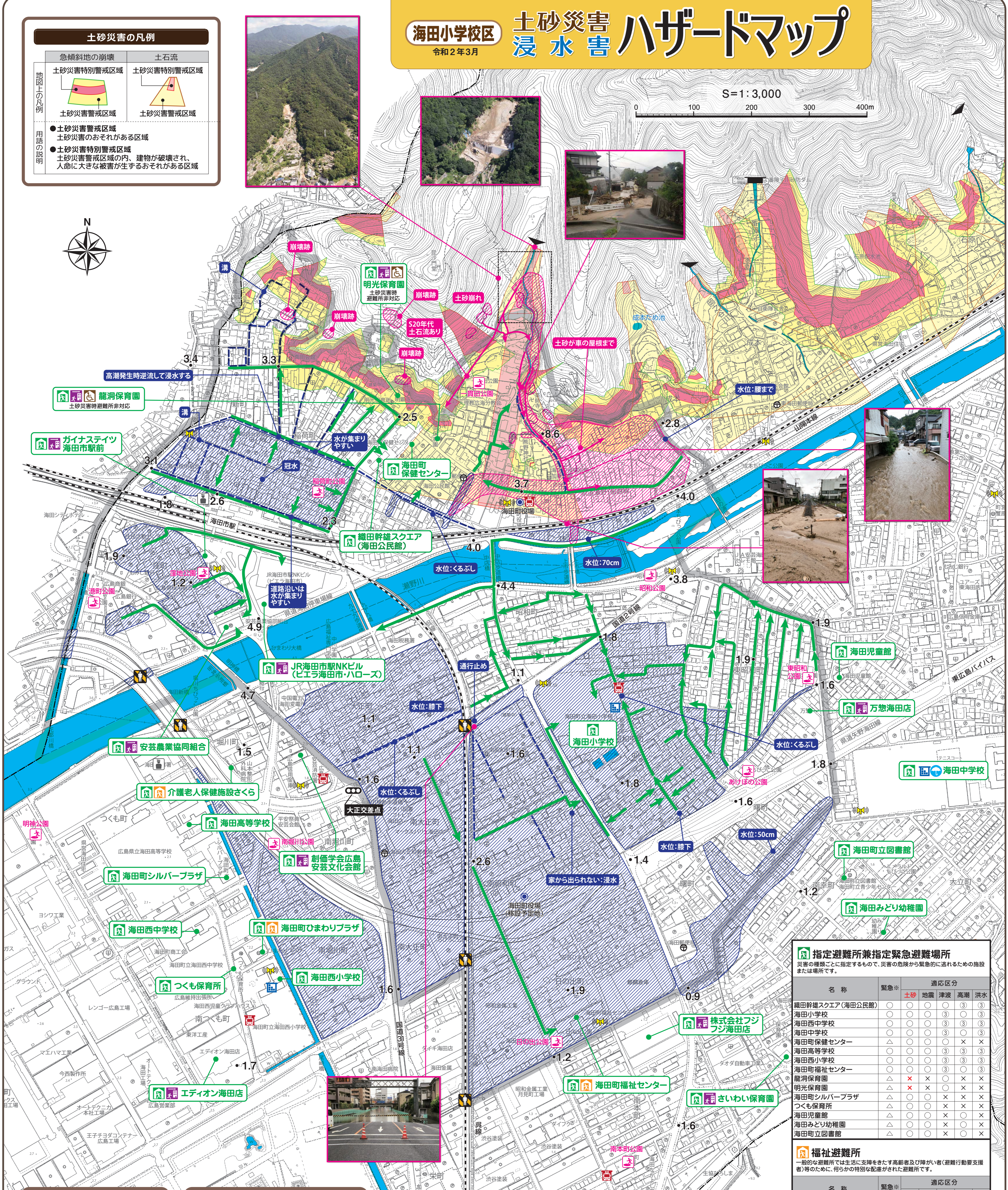
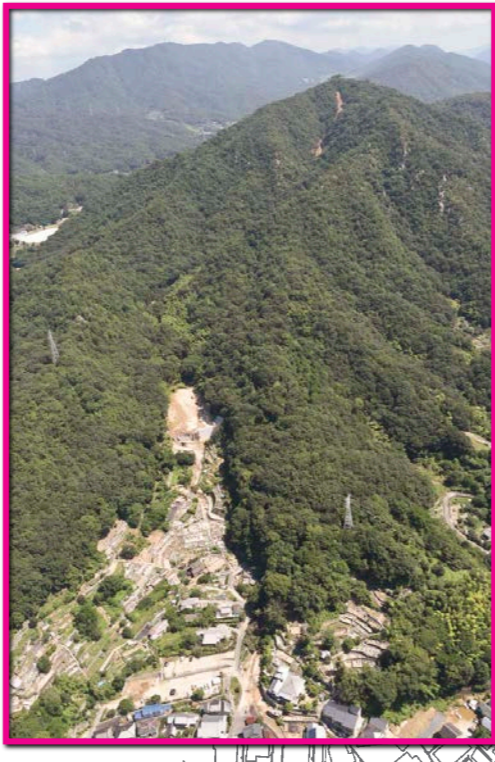


土砂災害の凡例

急傾斜地の崩壊	土石流
土砂災害特別警戒区域 土砂災害警戒区域	土砂災害特別警戒区域 土砂災害警戒区域

●土砂災害警戒区域
土砂災害のおそれがある区域

●土砂災害特別警戒区域
土砂災害警戒区域の内、建物が破壊され、人命に大きな被害が生ずるおそれがある区域



指定避難所兼指定緊急避難場所

災害の種類ごとに指定するもので、災害の危険から緊急的に逃げるための施設または場所です。

名称	緊急※	土砂	地震	津波	高潮	洪水
織田幹雄スクエア(海田公民館)	○	○	○	○	○	○
海田小学校	○	○	○	○	○	○
海田西中学校	○	○	○	○	○	○
海田中学校	○	○	○	○	○	○
海田町保健センター	△	○	○	○	×	×
海田高等学校	○	○	○	○	○	○
海田西小学校	○	○	○	○	○	○
海田町福祉センター	○	○	○	○	○	○
龍海保育園	△	×	×	×	×	×
明光保育園	△	×	×	×	×	×
海田町シルバープラザ	△	○	○	×	×	×
つくも保育所	△	○	○	×	×	×
海田児童館	△	○	○	×	×	×
海田みどり幼稚園	△	○	○	×	×	×
海田町立図書館	△	○	×	×	×	×

福祉避難所

一般的避難所では生活に支障をきたす高齢者及び障がい者(避難行動要支援者)等のために、何らかの特別な配慮がされた避難所です。

名称	緊急※	土砂	地震	津波	高潮	洪水
介護老人保健施設さくら	-	○	○	○	○	○
海田町ひまわりプラザ	○	○	○	○	○	○
海田町福祉センター	○	○	○	○	○	○

※緊急の際の○印はすべての災害、△印は一部の災害で指定緊急避難場所としても開設できることを示す。

指定緊急避難場所

指定避難所と同じく、災害の種類ごとに指定するもので、災害の危険から緊急的に逃げるための場所です。

名称	土砂	地震	津波	高潮	洪水
明神公園	○	○	×	×	×
窪地公園	○	○	×	×	×
日の出公園	○	○	×	×	×
一貫公園	×	○	○	○	○
昭和公園	○	○	×	×	×
港町公園	○	○	×	×	×
南畑公園	○	×	×	×	×
東昭和公園	○	×	×	×	×
稲荷公園	○	×	×	×	×
南本町公園	○	×	×	×	×
あけぼの公園	○	×	×	×	×

民間緊急避難施設

災害の危険から緊急的に逃げるための施設です。災害時に何らかの特別な配慮がされた避難所です。

名称	土砂	地震	津波	高潮	洪水
安芸農業協同組合	○	○	○	○	○
ガイナステイ	○	○	○	○	○
海田市駅前	○	○	○	○	○
万惣海田店	○	○	○	○	×
JR海田市駅NKビル(ヒエラ海田市・ハローズ)	-	-	○	○	○
エディオン海田店	○	○	×	×	×
株式会社フジ海田店	○	○	×	×	×
創備学会広島安芸文化会館	○	○	○	○	○
さいわい保育園	○	○	×	×	×

マークの凡例

- 指定避難所兼指定緊急避難場所
- 福祉避難所
- 指定緊急避難場所
- 民間緊急避難施設
- 消防庫
- 警察署・交番
- 防災備蓄倉庫
- 海田町役場
- 雨量観測所
- 防災行政無線
- アンダーパス
- 要配慮者利用施設

過去の災害履歴

- 土砂流下方向(H30.7)
- 土砂流出箇所(H30.7)
- 浸水箇所(H30.7)

これらの履歴は、ワークショップにおいて参加者から挙げられた意見を基に記載しています。掲載している写真は、平成30年7月豪雨による被害状況の一部です。

避難経路

ワークショップで挙げられた意見を基に、海田小学校区各地域の避難経路を整理しました。避難は原則として徒歩ですが、状況に応じて車両を利用してください。

避難経路

凡例

- 行政界
- 鉄道
- 河川・ため池
- 砂防ダム
- 治山ダム
- 水路・暗渠
- 標高0.9m (東京湾の平均海面0m(基準面)からの高さ)

浸水想定区域について

瀬野川浸水想定区域については、1,000年に1回程度の降雨を想定した区域図が新たに公表される予定です。区域等詳細については、区域図の公表に併せて今後海田町が作成する「瀬野川洪水ハザードマップ」にて確認してください。

このマップの基礎として使用している都市計画図は平成26年1月に作成されたものです。現状と異なる場合があります。ご了承ください。